

# Chiffres clés 2025

**190**  
**dossiers**



OUVERTS EN 2025 SOIT 3 A  
4 DOSSIERS PAR SEMAINE  
dont :  
118 situations préoccupantes  
26 accompagnements de  
situation

**144**



DOSSIERS  
CLÔTURÉS  
EN 2025

**1282**



HEURES D'ÉCHANGES  
TÉLÉPHONIQUES PAR NOS  
BÉNÉVOLES POUR  
ÉCOUTER ET  
ACCOMPAGNER LES  
APPELANTS

**ALMA 31**

**CHIFFRES**

**2025**



**VICTIMES**

**68%**  
des victimes sont des  
femmes

**70.40%**  
ont plus de 60 ans

**LIEU**



**80.30%**  
des situations de  
maltraitance  
remontées ont lieu  
à domicile

**MIS EN CAUSE**

**51.70%**  
entourage familial

**30.70%**  
professionnels

**17.60%**  
autres (voisins)

## PRINCIPALES MALTRAITANCES

évaluées au classement des dossiers

- 45 dossiers ont été classés sans évaluation car pas de suivi par l'appelant
- 38 dossiers sont évalués sans maltraitance : solitude, troubles psychiatriques
- 60 dossiers ont été évalués :

**39.30%**

SONT DES  
MALTRAITANCES  
PSYCHOLOGIQUES

**21.30%**

SONT DES  
NÉGLIGENCE  
ACTIVES ET PASSIVES

**13.10%**

SONT DES PRIVATIONS DE CITOYENNETÉ

**60**



ÉTUDIANTS ET PROFESSIONNELS SENSIBILISÉS AUX  
RISQUES DE MALTRAITANCE. INTERVENTIONS DANS  
LES ÉCOLES, CLINIQUES & EHPAD.

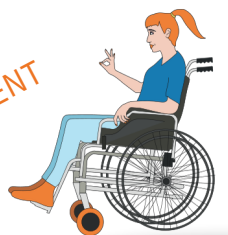
**La Plume  
D'ALMA<sup>31</sup>**

RÉDACTION DE LA PLUME, NOTRE JOURNAL CONÇU  
PAR LES BÉNÉVOLES ET PUBLIÉ CHAQUE SEMESTRE,  
AUTOUR D'ACTUALITÉS ET DE SUIVI ALMA

SOUTIEN

ÉCOUTE

ACCOMPAGNEMENT



RENSEIGNEMENTS ET CONTACT :

05 61 21 41 69 - ALMA31@ORANGE.FR - WWW.ALMA31.FR